

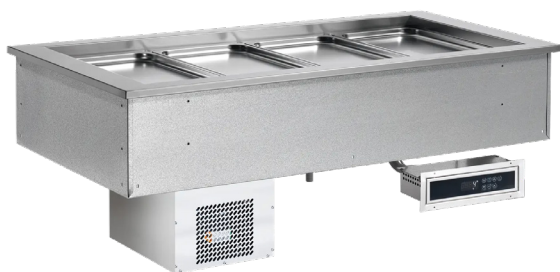
# Technický list

Vlastnosti produktu



## Výdejní vana chladicí GN 2-1/1 - 200 mm drop-in

<b>Model</b>	<b>Sap kód</b>	00012053
SL GREEN+ 2	<b>Skupina artiklů</b>	Bufety a vitríny



- Typ bufetu: GREEN - chlazený, statické chlazení, hluboký
- Typ vlastností zařízení: Chlazené
- Počet GN / EN zařízení: 2
- Velikost GN / EN zařízení: GN 1/1
- Hloubka GN zařízení [mm]: 200
- Minimální teplota zařízení [°C]: 4
- Maximální teplota zařízení [°C]: 8

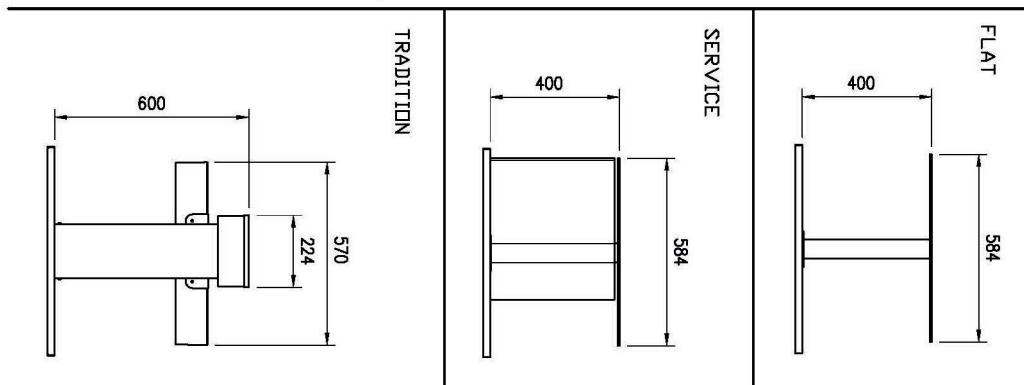
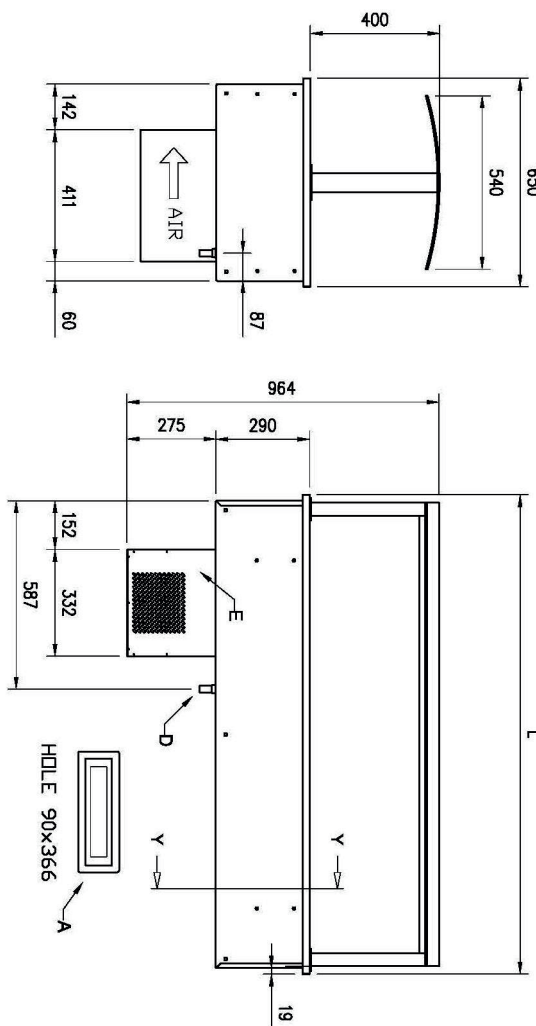
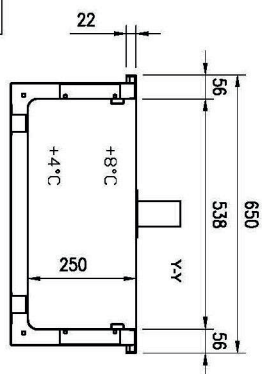
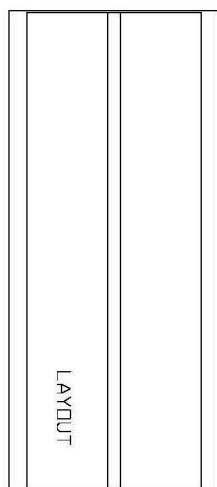
<b>Sap kód</b>	00012053	<b>Napájení</b>	230 V / 1N - 50 Hz
<b>Šířka netto [mm]</b>	844	<b>Počet GN / EN zařízení</b>	2
<b>Hloubka netto [mm]</b>	650	<b>Velikost GN / EN zařízení</b>	GN 1/1
<b>Výška netto [mm]</b>	290	<b>Hloubka GN zařízení [mm]</b>	200
<b>Hmotnost netto [kg]</b>	48.00	<b>Minimální teplota zařízení [°C]</b>	4
<b>Příkon elektrický [kW]</b>	0.247	<b>Maximální teplota zařízení [°C]</b>	8

### Výdejní vana chladicí GN 2-1/1 - 200 mm drop-in

<b>Model</b>	<b>Sap kód</b>	00012053
<b>SL GREEN+ 2</b>	<b>Skupina artiklů</b>	Bufety a vitríny

A= ELECTRICAL CONNECTION  
 D= WATER DISCHARGE Ø16  
 E= GAS CONNECTION Ø6 Ø8  
 F= WATER BOX

GN	L	HOLE
2/1	844	814x620
3/1	1169	1139x620
4/1	1494	1464x620
5/1	1819	1789x620
6/1	2144	2114x620





### Výdejní vana chladicí GN 2-1/1 - 200 mm drop-in

<b>Model</b>	<b>Sap kód</b>	00012053
SL GREEN+ 2	<b>Skupina artiklů</b>	Bufety a vitríny

1

#### **Vestavná**

možnost zasadit do výdejního bloku design

- sjednocený design výdejní linky
- luxusní vzhled, který zákazníci ocení

2

#### **Statické chlazení**

šetrnější k produktu  
menší energetická náročnost

- menší vysušování potravin
- úspornější

3

#### **Vložení GN až 200mm**

variabilita použití

- možnost chlazení různých druhů potravin i většího objemu
- úspora času, místa, nákladů

4

#### **Zaoblené rohy**

vany bez ostrých hran a rohů

- vyšší hygienická bezpečnost
- úspora času díky snadnému čištění

5

#### **Odnímatelný filtr výparníku**

snadná demontáž

- úspora času při čištění

6

#### **Celonerezová konstrukce**

zdravotně nezávadné pro styk s potravinami  
robustnost

- dlouhá životnost
- snadná údržba

7

#### **Jedna velká vana**

jeden ovladač na celou vanu

- velmi snadné ovládání
- snadná údržba



### Výdejní vana chladicí GN 2-1/1 - 200 mm drop-in

<b>Model</b>	<b>Sap kód</b>	00012053
SL GREEN+ 2	<b>Skupina artiklů</b>	Bufety a vitríny

**1. Sap kód:**

00012053

**2. Šířka netto [mm]:**

844

**3. Hloubka netto [mm]:**

650

**4. Výška netto [mm]:**

290

**5. Hmotnost netto [kg]:**

48.00

**6. Šířka brutto [mm]:**

908

**7. Hloubka brutto [mm]:**

714

**8. Výška brutto [mm]:**

1100

**9. Hmotnost brutto [kg]:**

58.50

**10. Typ spotřebiče:**

Elektrické zařízení

**11. Materiál:**

AISI 304

**12. Typ bufetu:**

GREEN - chlazený, statické chlazení, hluboký

**13. Typ vlastností zařízení:**

Chlazené

**14. Barva zařízení:**

Nerezové

**15. Příkon elektrický [kW]:**

0.247

**16. Napájení:**

230 V / 1N - 50 Hz

**17. Počet GN / EN zařízení:**

2

**18. Velikost GN / EN zařízení:**

GN 1/1

**19. Hloubka GN zařízení [mm]:**

200

**20. Minimální teplota zařízení [°C]:**

4

**21. Maximální teplota zařízení [°C]:**

8